

13^e



UNIVERSITÉ *d'automne* du SNUipp

18-19-20
OCTOBRE 2013
PORT LEUCATE

Cette année, Port Leucate, station balnéaire de l'Aude baignée par la Méditerranée, accueillera à nouveau l'université d'automne du SNUipp-FSU. Désormais reconnue comme **le rendez-vous incontournable de l'école primaire**, cette 13^e édition offre une nouvelle fois des entrées riches et variées. **Il faut voir grand pour les enfants.** En réunissant chercheurs et enseignants, le SNUipp-FSU poursuit son ambition de participer à la transformation d'une école en quête de la réussite de tous les élèves. Il s'y engage avec appétit et détermination en continuant d'interroger tout à la fois les valeurs, les moyens en personnels et en crédits, les lourdeurs et les bonheurs de l'école, mais aussi l'extraordinaire inventivité et dynamisme dont font preuve les enseignants confrontés à des situations parfois difficiles. Alors qu'est annoncée la priorité au primaire, que s'ouvrent des chantiers décisifs comme la révision des programmes, de l'Education prioritaire, la réhabilitation de la maternelle, le SNUipp-FSU souhaite agiter et alimenter la réflexion professionnelle sans naïveté mais avec la conviction que les choix éducatifs qui seront faits seront décisifs pour l'avenir.



Les conférences

VALÉRIE BARRY

Enseigner la géométrie au cycle 2 : comment prévenir des difficultés de conceptualisation ?

MIREILLE BRIGAUDIOT

Les activités symboliques en PS: un enjeu décisif pour toute la maternelle ?

RÉMI BRISSIAUD

4 points-clés pour améliorer les compétences numériques des élèves.

YVANNE CHENOUF

Rencontre avec un auteur : Rasca!, homme de langages

MARIE ANGE DAT

Les langues à l'école : sciences ou magie ?

MARC DEMEUSE

Evaluer les politiques d'éducation prioritaire: provocation indécente ou nécessité ?

SOPHIE DEVINEAU

Enseignant-e, une profession levier féministe ?

MICHEL FAYOL

Acquérir l'orthographe.

BENJAMIN GESSON

Comment devient-on enseignant ? Trajectoires de formation et d'entrée dans la carrière enseignante.

CHRISTOPHE JOIGNEAU

Les inégalités à l'école maternelle, des dispositions des élèves à celles des enseignants.

SÉVERINE KAKPO

Des devoirs à la maison...

JOËL LEBEAUME

Histoire, actualité et perspectives des « éducations à... »

STANISLAS MOREL

Médicalisation et psychologisation de la difficulté scolaire.

ERIC NEDELEC

La démarche des actions éducatives familiales : un cercle vertueux au profit de la lutte contre l'illettrisme

ASSOCIATION PASSE MURAILLE

Des activités circassiennes à l'école.

JOSÉ PUIG

Elèves handicapés à l'école : quels accompagnements ?

JOËLLE TURIN

Ces livres qui font grandir les enfants.

LA CITÉ INTERNATIONALE DE LA BD ET DE L'IMAGE

La culture BD, manga... et l'école.

PIERRE TOURNEMIRE

Les enjeux de l'enseignement laïque de la morale.

Une éducation partagée à l'échelle des territoires.

Les plénières

AGNÈS VAN ZANTEN

LES CAUSES ET LES CONSÉQUENCES DE LA SÉGRÉGATION SCOLAIRE



STÉPHANE DIAGANA

SPORT ET SANTÉ : ET SI ON COMMENÇAIT TRÈS TÔT ?

EN PARTENARIAT AVEC LA MGEN



EN PARTENARIAT AVEC
LA LIGUE DE L'ENSEIGNEMENT

BULLETIN D'INSCRIPTION

L'université d'automne est ouverte à tous. Elle se déroulera **du vendredi 18 au dimanche 20 octobre**, dans le centre de la Ligue de l'Enseignement de Port Leucate (11), près de Perpignan. Sur un magnifique site en bord de mer, l'hébergement se fera en logements confortables pour 2 ou 3 personnes maximum. (voir modalités sur le coupon réponse)

Une participation forfaitaire de 109€ (comprenant la participation aux travaux, l'hébergement et la pension complète) est demandée pour les 3 jours. Elle doit être jointe à l'inscription.

2 MODALITÉS D'INSCRIPTION AVANT LE 10 OCTOBRE 2013, DÉLAI DE RIGUEUR :

EN LIGNE www.snuipp.fr

PAR VOIE POSTALE en retournant ce bulletin d'inscription à
SNUipp-FSU / Université d'automne
128 boulevard Blanqui
75013 Paris

Attention, le nombre de places est limité et les demandes d'inscription seront prises en compte dans leur ordre d'arrivée. Le déplacement est à la charge des participants mais des navettes gratuites seront mises en place depuis la gare de Port Leucate, le premier et le dernier jour.

HÉBERGEMENT : merci d'indiquer dans le cadre ci-contre vos souhaits quant aux modalités souhaitées. Ils seront respectés dans toute la mesure du possible.

PROLONGATION DU SÉJOUR : il est possible de prolonger son séjour dans le centre. Vous recevrez les tarifs préférentiels accordés avec votre confirmation d'inscription.

COCHÉZ LA MODALITÉ SOUHAITÉE ET COMPLÉTEZ SI BESOIN

JE SERAI SEUL(E)

Vous serez logé(e) avec 1 ou 2 autres personne(s) seul(e)(s)

INSCRIPTION À 2 :

Moi-même
et M. ou Mme

INSCRIPTION À 3 :

Moi-même
et M. ou Mme
et M. ou Mme

NOM (en capitales)

PRÉNOM (en capitales)

Adresse

Code postal

Tél.

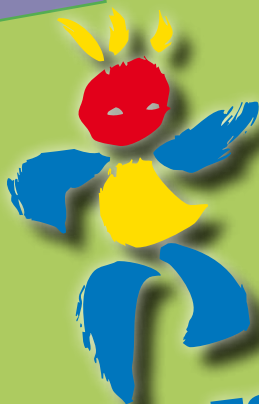
Département d'exercice

VILLE (en capitales)

Email

Joindre un chèque de 109 € à l'ordre du SNUipp-FSU

A la clôture, chacun recevra une lettre de confirmation, une convocation (pour demande d'autorisation d'absence) ainsi que des informations pratiques relatives au séjour. Contact : organisation@snuipp.fr



SNUipp - FSU

Le SNUipp est le syndicat de la FSU qui regroupe les enseignants du premier degré. Il agit pour une école transformée, qui assure la réussite de tous les enfants.
www.snuipp.fr



[FENÊTRES]
SUR COURS

Retraites: grève le 10 septembre

RENTÉE
Ce qui attend l'école

VOICI À CE MOMENT
Un spécial « Rythmes »

SNUipp.fr Le site du Syndicat National Unifié des Instituteurs et Professeurs des Écoles et du 1er Degré

RECHERCHER | L'UNION | L'ÉCOLE | LE MÉTIER | LA CARRIÈRE | LE SYNDICAT

LA LETTE DE MÉRITE

RETRAITES
Grève le 10 septembre

LES 100 DE L'ÉCOLE

TEMPS LIBRE
Rythmes scolaires

neo.snuipp.fr

→ pour les professeurs des écoles débutants dans le métier